

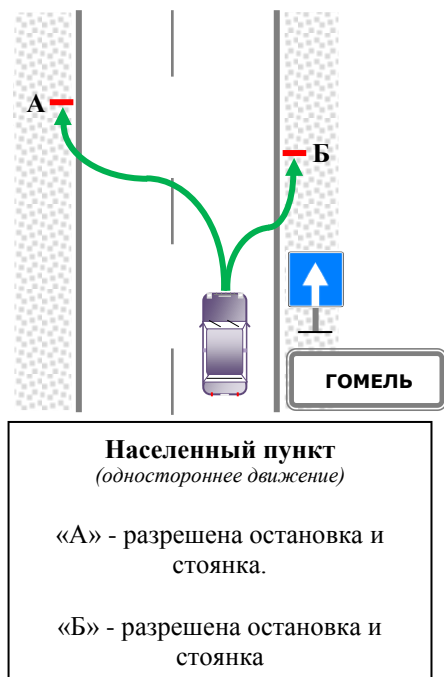
Глава 19

ОСТАНОВКА И СТОЯНКА ТРАНСПОРТНЫХ СРЕДСТВ

- ❖ Запрещается открывать двери или держать их открытыми, если это создаст препятствие для движения других т/с и пешеходов;
-
- ❖ Остановка и стоянка разрешаются в специально обозначенных соответствующими знаками и (или) разметкой местах;
- ❖ При отсутствии данных мест остановка и стоянка разрешаются НА обочине, а при наличии тротуара у края проезжей части (у тротуара);
- ❖ При отсутствии дополнительных указаний *(нет соответствующих знаков и разметки)* – остановка и стоянка производятся только параллельно краю проезжей части *(вдоль тротуара или на обочине вдоль её края)*.
-
- ❖ Водитель обязан рационально использовать стояночные места. Не блокировать другие т/с. Не преграждать доступа к ним других водителей. Оставлять им возможность покинуть место стоянки.
-
- ❖ При наличии обочины даже кратковременная остановка должна производиться при полном съезде НА обочину.
-
- ❖ В НАСЕЛЕННОМ ПУНКТЕ на обочине разрешается и остановка и стоянка;
- ❖ ВНЕ населенного пункта на обочине разрешается только остановка;
- ❖ Стоянка ВНЕ населенного пункта разрешается только в местах обозначенных знаками «Место стоянки» или «Место отдыха»;
-
- ❖ Стоянка с работающим двигателем запрещена везде!
- ❖ Через 5 минут после остановки двигатель должен быть заглушен;
-
- ❖ При вынужденной остановке водитель должен постараться убрать свое т/с с проезжей части (убрать т/с из мест где остановка запрещена);
- ❖ Устранять неисправности следует по возможности вне проезжей части;
- ❖ Устранять неисправности на проезжей части разрешается только если т/с невозможно с неё убрать и при этом водитель будет находиться в одежде повышенной видимости;
- ❖ В случае преднамеренного нарушения правил остановки и стоянки включение аварийной сигнализации не освобождает водителя от ответственности за нарушение ПДД.
-
- ❖ Разрешается толкать по проезжей части Велосипеды, Мопеды и Мотоциклы без бокового прицепа;
- ❖ Толкать по проезжей части Автомобили и Мотоциклы с боковым прицепом разрешается только в случаях выведения их за пределы проезжей части дороги;
-

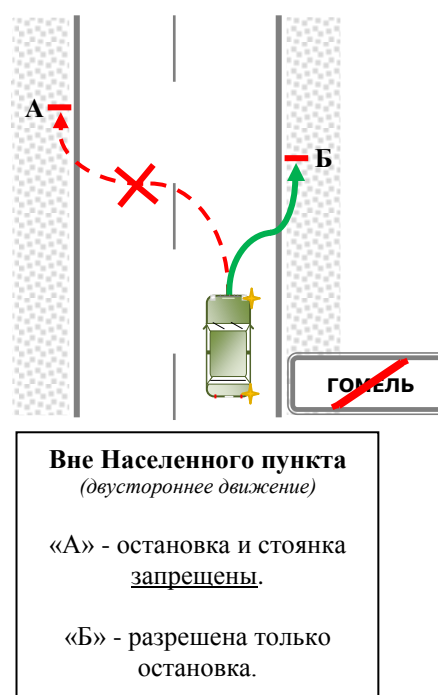
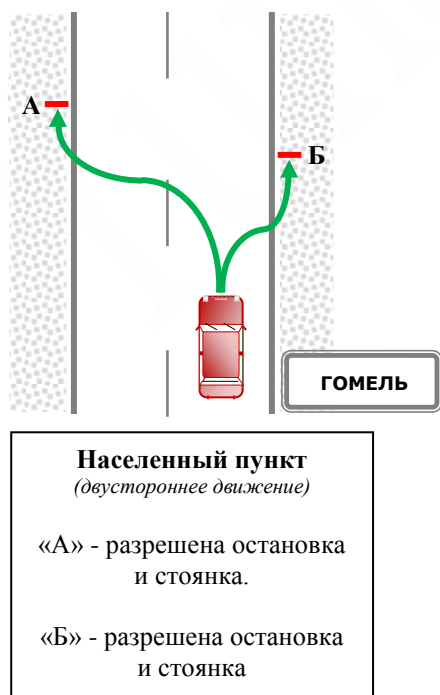
СПОСОБЫ ОСТАНОВКИ (СТОЯНКИ) НА РАЗНЫХ ДОРОГАХ

- ❖ На дорогах **Одностороннего** движения разрешается остановиться как по правой, так и по левой стороне дороги (как в населенном, так и вне населенного пункта);



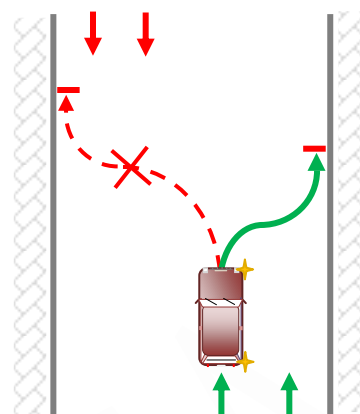
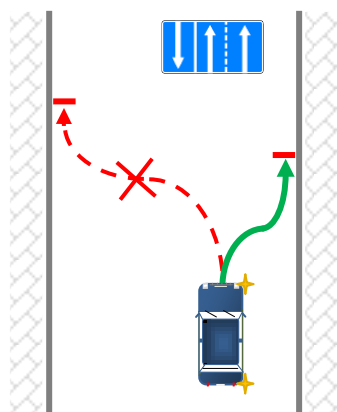
- ❖ На дорогах **Двустороннего** движения в **Населенном** пункте разрешается останавливаться как справа, так и слева, только если на проезжей части НЕ более одной полосы для каждого из направлений (только на двухполосных дорогах);
- ❖ На дорогах **Двустороннего** движения **Вне Населенного** пункта разрешается останавливаться только по правой стороне.

Вне Населенного пункта, остановка Слева на дорогах Двустороннего движения ЗАПРЕЩЕНА!

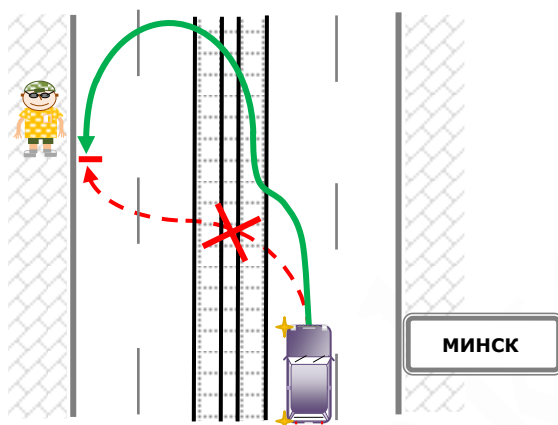


Если на дороге Двустороннего движения **более ДВУХ** полос – останавливаться и совершать стоянку можно только по правой стороне дороги.

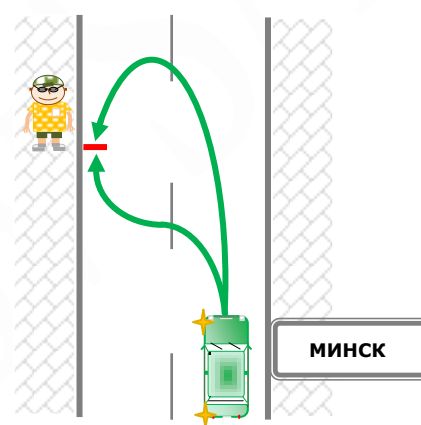
(Вне населенного пункта только останавливаться)



- ❖ При наличии трамвайных путей посередине, остановка по левой стороне дороги запрещена, но можно выполнить разворот с трамвайных путей попутного направления.



Подъехать к человеку можно, только если совершить разворот.



Подъехать к человеку можно, по любой траектории.

- ☞ Остановка запрещена в зоне действия знака 3.27 «Остановка запрещена» и в местах нанесения дорожной разметки 1.4



Для нас исключений НЕТ



Для нас исключений НЕТ



«ИНВАЛИДАМ» можно

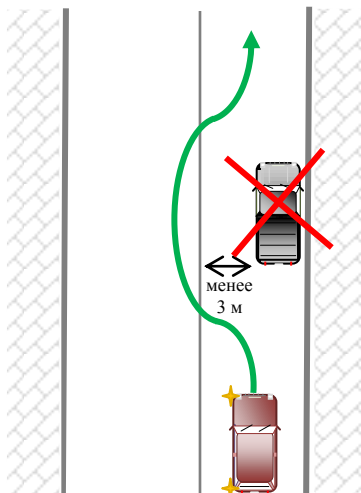
- ☞ Стоянка запрещена в зоне действия знаков: 3.28 «Стоянка запрещена», 3.29 «Стоянка запрещена по нечетным числам месяца», 3.30 «Стоянка запрещена по четным числам месяца» и в местах нанесения дорожной разметки 1.10



Исключения: «ИНВАЛИД» и Такси с включенным таксометром

ОСТАНОВКА И СТОЯНКА ЗАПРЕЩЕНЫ

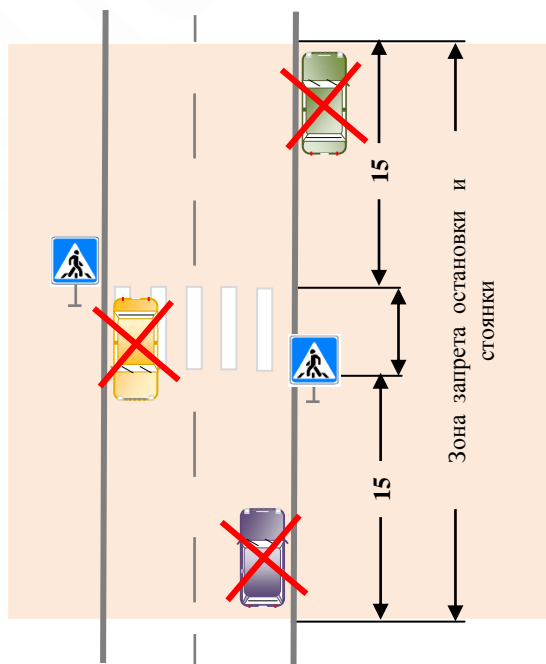
- Если расстояние до сплошной линии разметки **менее 3 метров**;



Если попутные или встречные потоки разделены сплошной линией разметки, то между стоящим т/с и этой линией должно быть **3 и более метров**. В этом случае при объезде препятствия, другие т/с не будут пересекать сплошную линию.

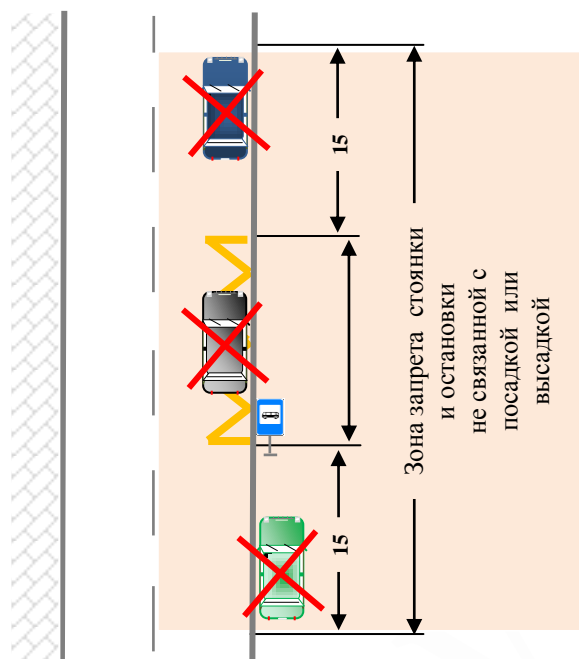
- Ближе **10 метров** от служебных дверей магазинов и от любых ворот;

- На пешеходных переходах и ближе **15 метров**, перед и за ними;
(нельзя даже на обочине)



- На остановках Маршрутных т/с и ближе **15** метров, перед и за ними;
(нельзя даже на обочине)

Исключение – Разрешается остановиться только для посадки или высадки пассажиров при условии, что мы не мешаем Маршрутным т/с.

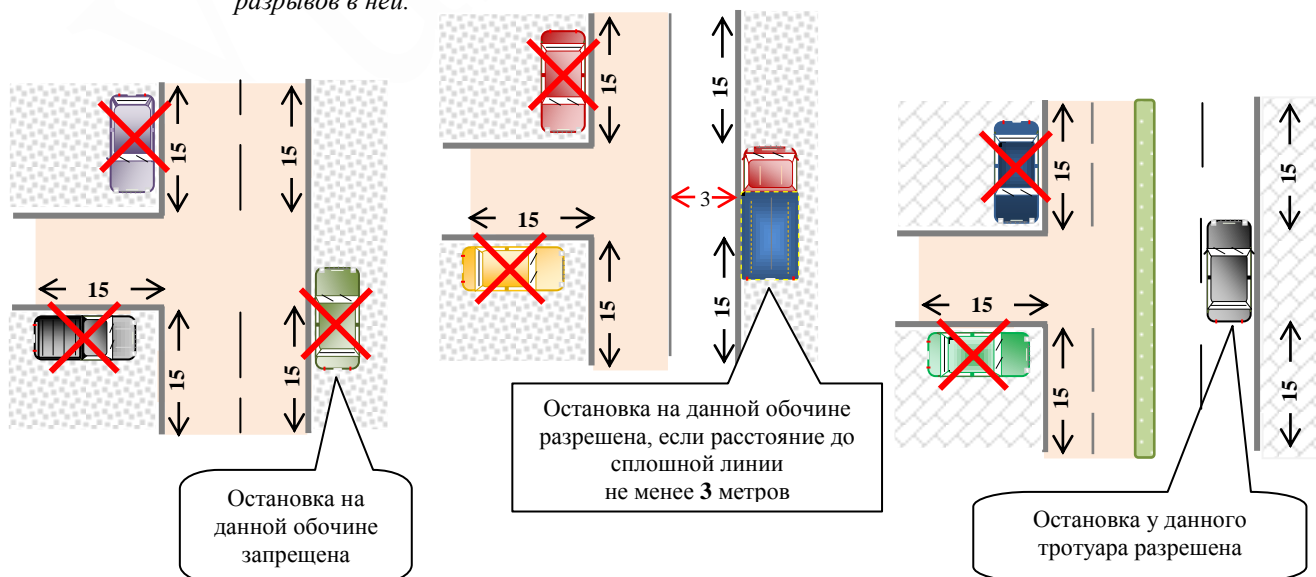


На остановке и 15 м до и после, даже на обочине, остановка и стоянка запрещены.
Разрешается остановиться в любом из показанных мест только для посадки высадки, если мы не будем мешать маршрутным т/с.

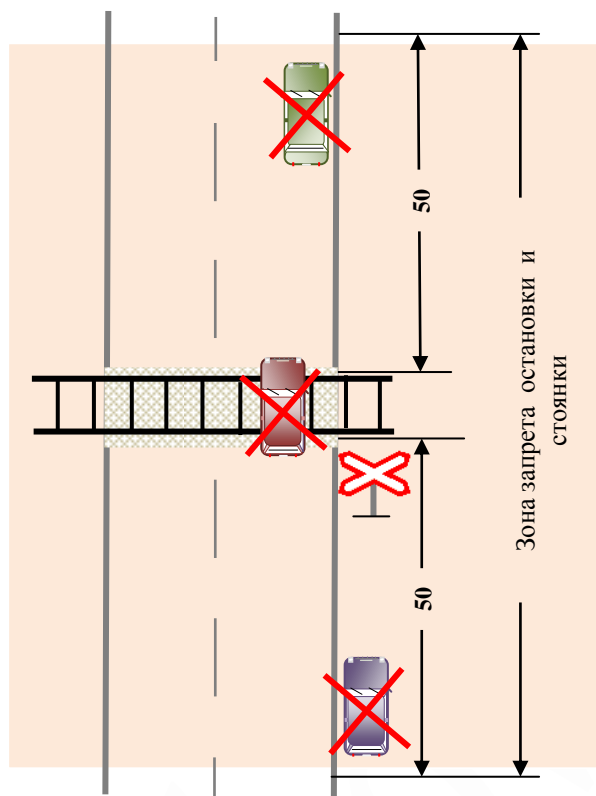
- На перекрестках и ближе **15** метров от края пересекаемой проезжей части до и после перекрестка;
(нельзя даже на обочине)

Исключения: 1. В Жилой зоне рядом с перекрестком остановиться можно;

- 2. Разрешается остановиться на Т-образном перекрестке, напротив бокового проезда, если встречные потоки разделены сплошной линией разметки или Разделительной полосой без разрывов в ней.*



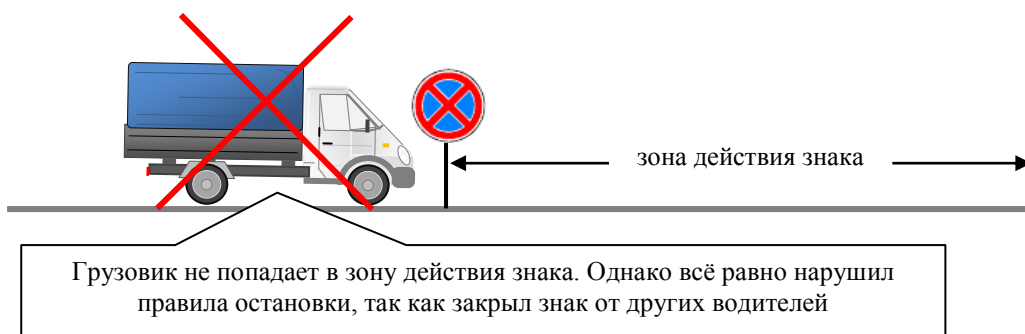
- На Ж/Д переездах и ближе **50** метров до и после переезда;
(нельзя даже на обочине)



- Если видимость дороги менее **100** метров, хотя бы в одном из направлений;
(нельзя даже на обочине)
- В местах с ограниченной обзорностью;
(нельзя даже на обочине)
- На поворотах дороги обозначенных знаками «Опасный поворот» или «Опасные повороты»
(нельзя даже на обочине);



- Если стоящее т/с закрывает от других водителей светофоры, знаки и другие средства организации дорожного движения;



- На трамвайных путях и рядом с ними, если мы будем мешать движению трамвая.

При наличии трамвайных путей, если при повороте налево или развороте необходимо пропускать встречные т/с – останавливаться следует только на полосе движения!

-
- На Мостах, Путепроводах, Эстакадах и ПОД ними;
(ближе, дальше можно)

Исключение – Специально оборудованные для этого места.

- На транспортных развязках в разных уровнях. На въездах и на съездах с них;

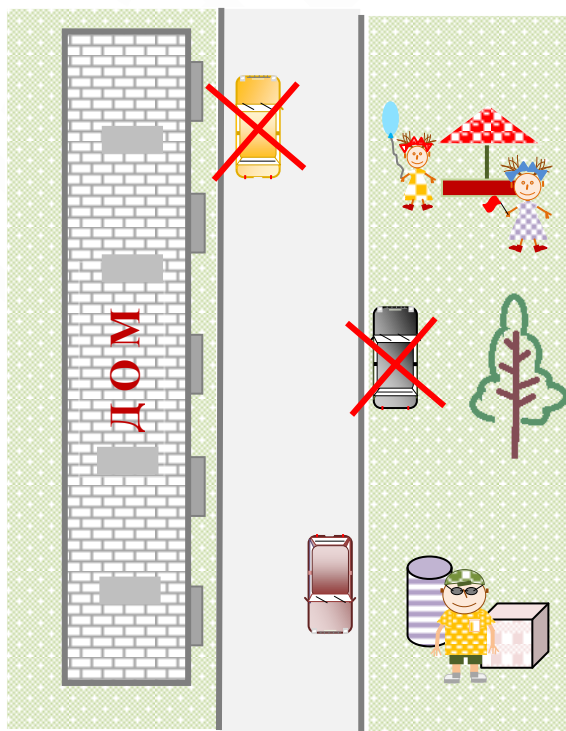
- На полосах разгона и торможения;

-
- На тротуарах;

Исключение – Специально обозначенные знаками места.

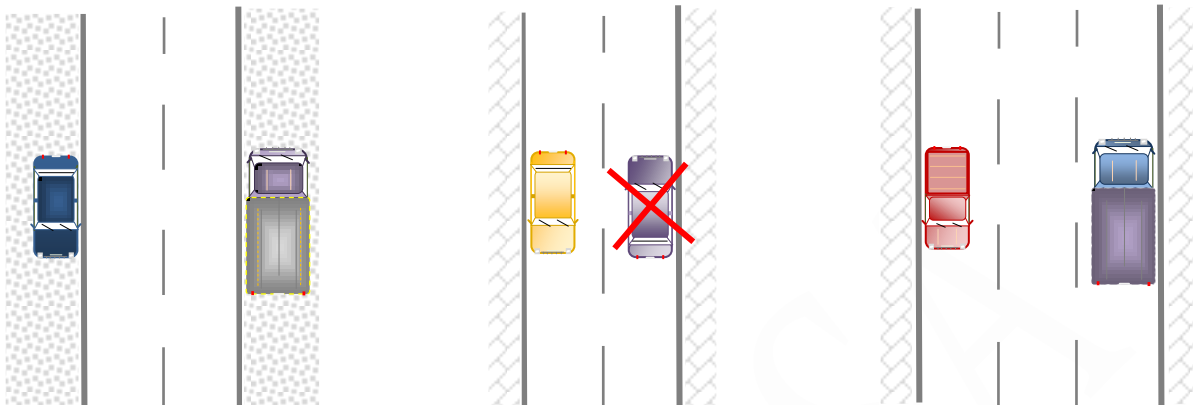
-
- На газонах и на других участках с зелеными насаждениями;
(нельзя даже во дворах);

- Во дворах со стороны, прилегающей к жилой застройке;
(нельзя рядом с домом - «под окнами», «под подъездом»)



- На проезжей части двухполосной дороги напротив уже стоящего т/с;
(на обочине можно, на дороге с большим количеством полос можно)

Запрещается только на двухполосных дорогах!



- В местах, где будет невозможно движение Оперативных т/с и работа Спецтранспорта;
(Арки, узкие проезды, въезды и выезды из дворов, места расположения мусорных контейнеров и т.п.)

